

# Grön Skogsbruksplan

<b>Planens namn</b>	Sjöaryd 2:1
<b>Planen avser tiden</b>	fr o m 2022-02-08 och tio år framåt
<b>Fältarbetet utfört under</b>	Feb 2022
<b>Planen upprättad av</b>	Per-Ola Olsson
<b>Planläggningsmetod</b>	Okuläruppskattning Uppgifter om virkesförråd, trädslagsfördelning, virkesuttag mm grundar sig på bedömningar i fält i kombination med vissa stödmätningar.

## Ägarförhållanden

**Ägare, 1/2** Jan Ragnarsson  
Bergöns Gård 1  
343 71 Diö

**Ägare, 1/2** Janet Ragnarsson  
Bergöns Gård 1  
343 71 Diö

## Fastighetsuppgifter

**Fastighet** Sjöaryd 2:1  
Kronobergs län, Älmhult, Virestad-Härlunda

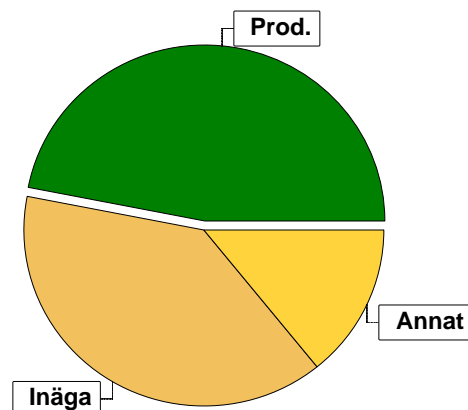
**Referenskoordinat (WGS84)** Lat: 56° 41' 18.42" N Long: 14° 19' 28.53" E

# Sydvéd

# Sammanställning över fastigheten

## Arealer

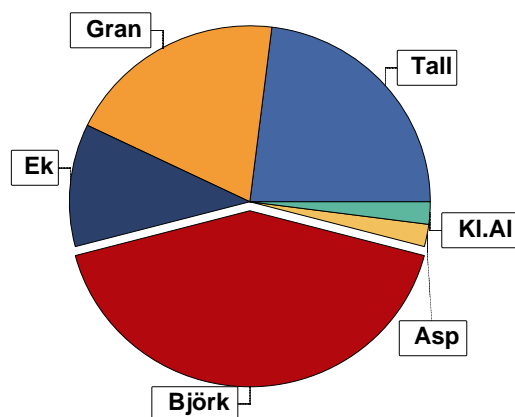
	hektar	%
Produktiv skogsmark	75,3	47
Myr/kärr/mosse	0,0	<1
Berg/Hällmark	0,0	<1
Inäga/åker	63,9	39
Väg och kraftledning (linjeavdrag)	0,7	<1
Annat	22,3	14
<hr/>		
Summa landareal	162,2	
Vatten	5,8	



I den produktiva arealen ingår:  
- ädellövskog med 3,2 ha

## Virkesförråd

	m³sk	%	ha
<b>Totalt</b>			
<b>m³sk</b>	6647		
<b>Medeltal</b>			
<b>m³sk per hektar</b>	88		
<b>Tall</b>	1540	23	15,3
<b>Gran</b>	1324	20	14,3
<b>Ek</b>	754	11	7,4
<b>Björk</b>	2778	42	35,4
<b>Asp</b>	112	2	1,4
<b>KI.AI</b>	140	2	1,6



## Bonitet

Fastighetens medelbonitet är beräknad till	m³sk per ha	5,9
--	-------------	-----

## Tillväxt

Tillväxt för perioden 2022-02-08 + 10 år beräknad med hänsyn till föreslagna åtgärder	m³sk per år	387
---	-------------	-----

## Avverkningsförslag

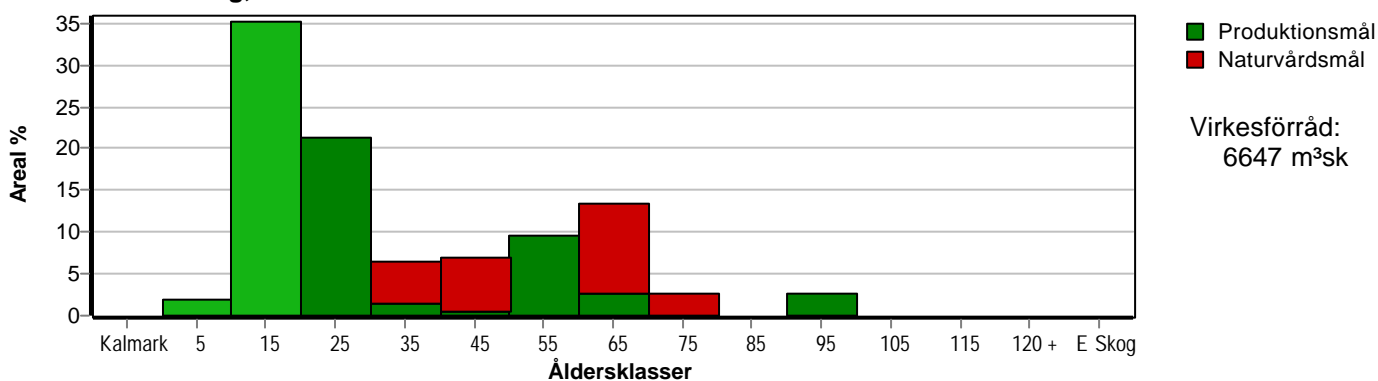
	m³sk
Förnygringsavverkning	417
Gallring	1704
Naturvårdande skötsel	264
<b>Totalt under perioden</b>	<b>2385</b>

Förväntad tillväxt första växtsäsongen	m³sk	413
	m³sk per ha	5,5

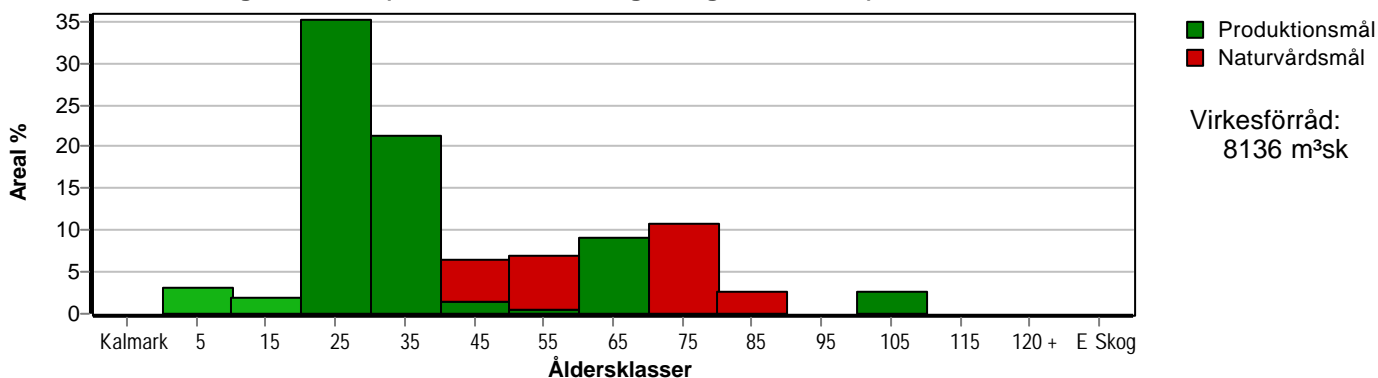
# Skogens fördelning på åldersklasser

Åldersklass	Areal		Virkesförråd							
	ha	%	Totalt m <sup>3</sup> sk	m <sup>3</sup> sk /ha	Björk %	Tall %	Gran %	Ek %	KI.AI %	Asp %
<b>Kalmark</b>										
- 9 år	1,5	2	15	10	23	57	20			
10 - 19	26,5	35	1602	60	48	32	19			1
20 - 29	16,1	21	1311	81	62		33		1	4
30 - 39	4,8	6	373	78	55	6	9	18	12	
40 - 49	5,2	7	396	76	59		2	38		1
50 - 59	7,3	10	1290	177	5	68	27			
60 - 69	10,1	13	1010	100	55	4	15	21	2	3
70 - 79	1,9	3	304	160	40	30	10		20	
80 - 89										
90 - 99	1,9	3	304	160	5			95		
100 - 109										
110 - 119										
120 +										
<b>Lågproduktkog(E)</b>										
ÖF/Skikt	[2,1]		42	20				80		20
<b>Summa/Medel</b>	<b>75,3</b>	<b>100</b>	<b>6647</b>	<b>88</b>	<b>42</b>	<b>23</b>	<b>20</b>	<b>11</b>	<b>2</b>	<b>2</b>

Arefördelning, aktuell



Arefördelning, om 10 år (förelslagna åtgärder utförs)



Aktuell andel kalmark och skog yngre än 20 år är 37 % (28,0 ha) och om 10 år (förelslagna åtgärder utförs) 5 % (3,8 ha).

# Skogens fördelning på huggningsklasser

Huggningsklass	Areal		Virkesförråd							
	ha	%	Totalt m³sk	m³sk /ha	Björk %	Tall %	Gran %	Ek %	KI.AI %	Asp %
<b>Kalmark</b> K1										
K2										
<b>Röjningsskog</b> R1	1,5	2	15	10	23	57	20			
R2	24,4	32	1455	60	44	35	19			2
<b>Gallringsskog</b> G1	25,8	34	2787	108	37	31	29		1	2
G2	1,1	1	142	129	65		14	19		2
<b>Föryngrings- avverknings- skog</b> S1	3,8	5	656	173	18	2	24	53		2
S2										
S3										
<b>Lågproducer- ande skog</b> E1										
E2										
E3										
<b>Överstånd/Skikt</b>	[2,1]		42	20				80		20
<b>Målklass NS</b>	15,1	20	991	66	53	2	2	35	6	2
<b>Målklass NO</b>	3,6	5	559	155	63	21	5		11	
<b>Summa/Medel</b>	75,3	100	6647	88	42	23	20	11	2	2

## Kalmark

### K1 Obehandlad kalmark

Mark där åtgärd(er) behövs för att erhålla tillfredsställande föryngring.

### K2 Behandlad kalmark

Mark som fullständigt behandlats med återväxt-åtgärder men där föryngringen inte säkerställts.

## Röjningsskog

### R1 Plantskog

Säkerställd föryngring upp till 1,3 m medelhöjd.

### R2 Ungskog

Skog som är över 1,3 m och som i utvecklings-hänseende motsvarar röjningsskog.

## Gallringsskog

### G1 Normal gallringsskog

Skog som är yngre än skyddsåldern (lägsta ålder för föryngringsavverkning).

### G2 Äldre gallringsskog

Skog som uppnått skyddsåldern och där nästa lämpliga åtgärd normalt är gallring.

## Föryngringsavverkningsskog

### S1 Skog som kan föryngringsavverkas

Normalt föreslås ingen avverkningsåtgärd under planperioden.

### S2 Skog som är mogen att föryngringsavverkas

Normalt infaller en avverkningsåtgärd under planperioden.

### S3 Skog i föryngringsbar ålder

Föryngringsavverkning bör dock inte utföras.

## Lågproducerande skog

### E1 Restskog

Skog som lämnats efter avverkning eller som uppkommit på grund av skada.

### E2 Gles skog

Gles skog eller skog av ett för marken olämpligt träslag.

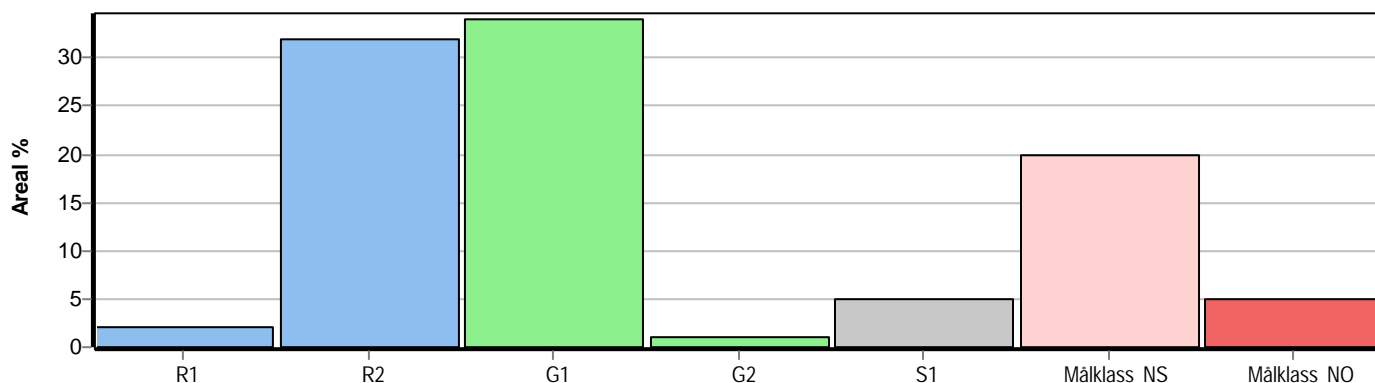
### E3 Skog av hagmarkskaraktär

Gles skog av hagmarkskaraktär.

## Naturvårdsmål NS/NO

**NS** Naturvårdsmål med skötsel

**NO** Naturvårdsmål, orört



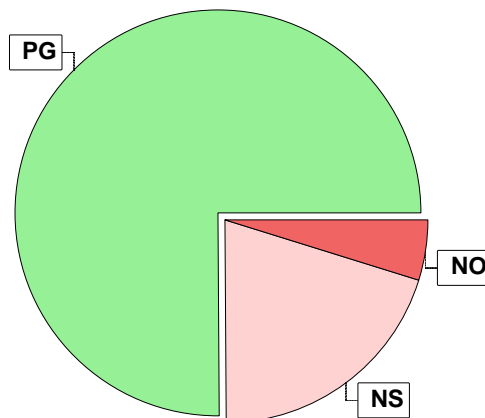
# Skogens fördelning på målklasser

Målklass	Areal		Virkesförråd		Tillväxt		Antal avd
	ha	%	m <sup>3</sup> sk	%	m <sup>3</sup> sk	%	
PG	56,6	75,1	5097	76,7	3346	86,4	24
PF - produktion							0
PF - naturvård							0
NS	15,1	20,1	991	14,9	364	9,4	5
NO	3,6	4,8	559	8,4	162	4,2	2
Summa	75,3	100,0	6647	100,0	3872	100,0	31

18,7 ha (24,8 %) av planens produktiva areal är avsatta i planens certifiering för NS/NO.

## Impediment

	ha	%
Myr	0,0	<1
Berg	0,0	<1



## Målklasser

Målklasserna ger information om skogens brukning. Klasserna har följande innebörd:

### PG Produktionsmål med miljöhänsyn

I avdelningar med låga naturvärden där produktionsmålet styr skötseln. Miljöhänsyn tas genom att hänsynsytor, trädgrupper, evighetsträd och buskar mm lämnas. Miljöhänsyn motsvarar högst ca 10 % av avdelningens produktiva skogsmarksareal.

### PF Produktionsmål med förstärkt miljöhänsyn

I avdelningar med låga/vissa naturvärden förenas produktionsmålet med en förstärkt miljöhänsyn. Produktionsmålet styr huvudinriktningen av skötseln, medan naturvårdsmålet dominerar i vissa delar av avdelningen. Förhållandet mellan målen anges som procentsatser av avdelningens produktiva skogsmarksareal. Förstärkt miljöhänsyn innebär att mer än 10 % av avdelningens produktiva skogsmarksareal utgörs av naturhänsyn. Naturvårdsmålet kan i vissa fall överstiga 50 % av avdelningens produktiva skogsmarksareal.

### NS Naturvårdsmål med skötsel

I avdelningar med höga naturvärden där återkommande skötsel är nödvändig för att bibehålla områdets naturvärden samt avdelningar med förutsättningar att återskapa dessa naturvärden. Naturvårdsmålet styr skötseln som endast utförs när det är motiverat av naturvårdsskäl.

### NO Naturvårdsmål, orört

I avdelningar med höga naturvärden där fri utveckling är nödvändig för att bibehålla områdets naturvärden samt avdelningar med förutsättningar att återskapa dessa naturvärden. Naturvårdsmålet styr genom att området lämnas för fri utveckling. Ibland kan dock ett nyskapande av död ved vara nödvändig för att påskynda utvecklingen av höga naturvärden.

# Sammanställning lövdominerade bestånd

För certifiering ska, under merparten av omloppstiden, minst 5 % av arealen för den friska och fuktiga marken domineras av löv.

Av sammanställningens produktiva skogsmarksareal om 75,3 ha är 97,7 % (73,6 ha) frisk eller fuktig.

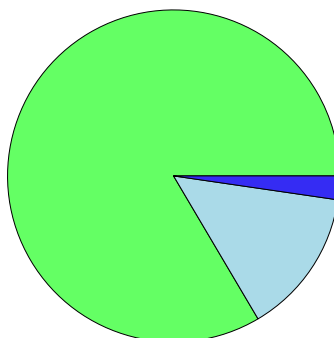
Sammanställningen avser frisk eller fuktig skogsmark som är lövdominerad (minst 50 % löv i trädslagsandelar).

Aktuella - lövdominerade bestånd enligt planens trädslag (i röjningsskog räknas endast det löv som överensstämmer med ståndortsindex).

Framtida -bestånd av planläggaren markerade som lämpliga för lövdominans under omloppstiden.

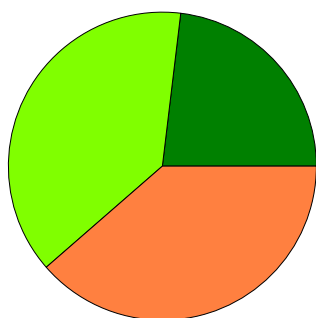
## Fördelning fuktklasser för skogsmark

Frisk, 83,5 %, 62,9 ha    Fuktig, 14,2 %, 10,7 ha  
Blöt, 2,3 %, 1,7 ha



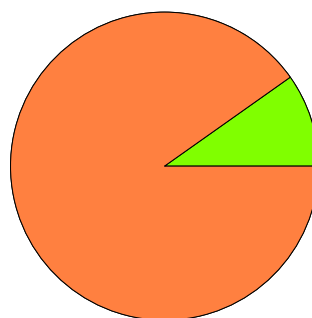
## Lövdominerade bestånd - aktuella

Lövdominerat: NS och NO, 23,1 %, 17,0 ha  
Lövdominerat: Övriga, 38,3 %, 28,2 ha  
Ej lövdominerat, 38,6 %, 28,4 ha



## Lövdominerade bestånd - framtida

Lövdominerat: NS och NO, 0,0 %, 0,0 ha  
Lövdominerat: Övriga, 9,8 %, 7,2 ha  
Ej lövdominerat, 90,2 %, 66,4 ha



### Lövdominerade bestånd - aktuella

Areal    % av areal frisk eller fuktig

<b>NS + NO</b>	17,0 ha	23,1 %
<b>Övriga</b>	28,2 ha	38,3 %
<b>Summa</b>	45,2 ha	61,4 %

### Lövdominerade bestånd - framtida

Areal    % av areal frisk eller fuktig

<b>NS + NO</b>	0,0 ha	0,0 %
<b>Övriga</b>	7,2 ha	9,8 %
<b>Summa</b>	7,2 ha	9,8 %

7,2 ha (9,8 %) av den friska/fuktiga arealen är avsatta i planens certifiering för lövdominans.

## Lövdominerade bestånd - aktuella

Avdelning	Areal	Målklass	Ålder	TGLBÄ	Andel av areal frisk eller fuktig	
1	0,1 ha	PG	3	12700	0,1 %	1 (22) A
6	2,1 ha	PG	15	02800	2,9 %	Ingår i certifiering 2 (22) A
7	0,3 ha	PG	45	03502	0,4 %	Ingår i certifiering 3 (22) A
12	0,8 ha	PG	35	01702	1,1 %	Ingår i certifiering 4 (22) A
13	1,2 ha	PG	20	00X00	1,6 %	Ingår i certifiering 5 (22) A
14	8,3 ha	PG	15	12700	11,3 %	6 (22) A
16	0,9 ha	PG	20	02800	1,2 %	Ingår i certifiering 7 (22) A
17	3,3 ha	PG	20	02800	4,5 %	8 (22) A
19	1,5 ha	PG	20	01900	2,0 %	9 (22) A

# Sammanställning lövdominerade bestånd

Lövdominerade bestånd - aktuella						
Avdelning	Areal	Målklass	Ålder	TGLBÄ	Andel av areal frisk eller fuktig	
20	5,2 ha	NS	65	00802	7,1 %	10 (22) A
21	1,2 ha	PG	20	01900	1,6 %	11 (22) A
22	1,9 ha	NO	75	31600	2,6 %	12 (22) A
24	1,5 ha	PG	65	14302	2,0 %	13 (22) A
25	0,3 ha	PG	30	00X00	0,4 %	14 (22) A
26	0,9 ha	PG	10	00X00	1,2 %	15 (22) A
27	0,6 ha	PG	20	00X00	0,8 %	16 (22) A
31	1,9 ha	PG	95	00109	2,6 %	Ingår i certifiering 17 (22) A
32	3,3 ha	PG	20	04600	4,5 %	18 (22) A
33	1,8 ha	NS	45	00604	2,4 %	19 (22) A
35	3,1 ha	NS	45	00604	4,2 %	20 (22) A
37	1,3 ha	NS	65	0000X	1,8 %	21 (22) A
39	3,7 ha	NS	35	11602	5,0 %	22 (22) A

Lövdominerade bestånd - framtida						
Avdelning	Areal	Målklass	Ålder	TGLBÄ	Andel av areal frisk eller fuktig	
6	2,1 ha	PG	15	02800	2,9 %	Ingår i certifiering
7	0,3 ha	PG	45	03502	0,4 %	Ingår i certifiering
12	0,8 ha	PG	35	01702	1,1 %	Ingår i certifiering
13	1,2 ha	PG	20	00X00	1,6 %	Ingår i certifiering
16	0,9 ha	PG	20	02800	1,2 %	Ingår i certifiering
31	1,9 ha	PG	95	00109	2,6 %	Ingår i certifiering

# Avverkning och tillväxt

## Avverkning

I redovisad avverkningsvolym ingår 5 års tillväxt för avverkningar med angelägenhetsgrad 2 och 3.

I begreppet löv ingår alla lövträdsarter.

Åldersklass	Gallring				Föryngringsavverkning				Naturvårdande skötsel			
	ha	Barr m³sk	Löv m³sk	Totalt m³sk	ha	Barr m³sk	Löv m³sk	Totalt m³sk	ha	Barr m³sk	Löv m³sk	Totalt m³sk
<b>Kalmark</b>												
- 9 år												
10 - 19	26,5	433	416	849								
20 - 29	16,1	225	477	702								
30 - 39	1,1	3	39	42					3,7	17	70	87
40 - 49	0,3	3	7	10					4,9		113	113
50 - 59					0,4	52	3	55				
60 - 69					1,9	176	186	362	6,5		64	64
70 - 79												
80 - 89												
90 - 99	1,9		101	101								
100 - 109												
110 - 119												
120 +												
Lågprodskog(E) ÖF/Skikt												
Grundförslag Högre alt. Lägre alt.	45,9	664	1040	1704	2,3	228	189	417	15,1	17	247	264

Total avverkning

2 385

## Tillväxt

I sammanställningen redovisas tillväxt under perioden samt areal och virkesförråd efter 10 år.

Observera att såväl tillväxt som areal och virkesförråd om 10 år förutsätter att föreslagna åtgärder utförs

Åldersklass	Tillväxt			Areal och virkesförråd efter 10 år		
	Barr m³sk	Löv m³sk	Totalt m³sk	ha	m³sk	m³sk/ha
<b>Kalmark</b>						
- 9 år	28	9	37	2,3		
10 - 19	801	789	1590	1,5	52	35
20 - 29	349	713	1062	26,5	2343	88
30 - 39	30	166	196	16,1	1671	104
40 - 49	3	131	134	4,8	440	92
50 - 59	423	22	445	5,2	407	78
60 - 69	38	216	254	6,9	1676	243
70 - 79	35	52	87	8,2	787	96
80 - 89				1,9	391	206
90 - 99		57	57			
100 - 109				1,9	260	137
110 - 119						
120 +						
Lågprodskog(E) ÖF/Skikt		10	10		109	
<b>Summa</b>	1707	2165	3872	75,3	8136	108



# Skogsvårdsåtgärder

Blanketten innehåller ett sammandrag av avdelningsvis föreslagna åtgärder.  
Sammanställningen förutsätter att samtliga åtgärder enligt grundförslaget utförs.

Åtgärd (F) = Följd (A) = Alternativ	Angelägenhetsgrad					Summa ha
	Förfallna ha	Snarast ha	2 - 5 år ha	5 - 10 år ha	10 - 20 år ha	
Hyggesrensning, Följd			0,4	1,9		2,3
Markberedning, Följd				1,5		1,5
Plantering, Följd				1,5		1,5
Återväxtkontroll, Följd				1,5		1,5
Röjning		37,1	0,1			37,2
Röjning, Följd			3,5	3,4		6,9
Dikesrensning, Följd			0,4	15,2		15,6
Naturlig föryngring, Följd				0,8		0,8
Summa ha		37,1	4,4	25,8		67,3

# Åtgärdsöversikt

Samtliga avdelningar där åtgärder är föreslagna finns här uppräknade.

Angelägenhetsgrad: FF = Förfallen, 1 = Snarast, 2 = Inom 2-5 år, 3 = Inom 5-10 år, 4 = Inom 10 - 20 år

Åtgärd (F) = Följd (A) = Alternativ	Ang	Avdelning	Prod areal ha	Ålder år	Stånd- orts- index	Volym m <sup>3</sup> sk /ha	Uttag m <sup>3</sup> sk inkl tillv	Utförs år	Anteckning
Gallring (F)	1	5	1,3	25	G26	100	46		
Gallring Røjning	1	7	0,3	45	B22	100	10		Hugg bort gran och glesa ut i lövet.
Gallring	1	13	1,2	20	B22	80	29		
Underv røj f gallring	1	16	0,9	20	B24	100	0		
Gallring (F)	1	16	0,9	20	B24	100	32		
Underv røj f gallring	1	19	1,5	20	B24	80	0		
Underv røj f gallring	1	25	0,3	30	B24	130	0		
Gallring (F)	1	25	0,3	30	B24	130	14		
Underv røj f gallring	1	32	3,3	20	B24	80	0		
Røjning	1	3	15,2	15	T24	60	0		
Røjning	1	5	1,3	25	G26	100	0		
Røjning	1	6	2,1	15	B24	70	0		
Røjning	1	9	1,4	5	T24	10	0		Snarast i äldre delar.
Røjning	1	14	8,3	15	B22	60	0		
Røjning	1	15	2,8	20	G26	80	0		
Røjning	1	17	3,3	20	B22	70	0		
Røjning	1	21	1,2	20	B22	80	0		
Røjning	1	26	0,9	10	B24	50	0		
Røjning	1	27	0,6	20	B24	100	0		
Naturvårdande skötsel	1	33	1,8	45	B24	100	90		Upprepad utglesning av det yngre skiktet med björk
Föryng avv	2	8	0,4	65	G26	130	52		
Underv røj f gallring (F)	2	3	15,2	15	T24	60	0		
Underv røj f gallring (F)	2	6	2,1	15	B24	70	0		

# Åtgärdsöversikt

Samtliga avdelningar där åtgärder är föreslagna finns här uppräknade.

Angelägenhetsgrad: FF = Förfallen, 1 = Snarast, 2 = Inom 2-5 år, 3 = Inom 5-10 år, 4 = Inom 10 - 20 år

Åtgärd (F) = Följd (A) = Alternativ	Ang	Avdelning	Prod areal ha	Ålder år	Stånd- orts- index	Volym m <sup>3</sup> sk /ha	Uttag m <sup>3</sup> sk inkl tillv	Utförs år	Anteckning
Gallring	2	12	0,8	35	B22	140	28		Hugg bort gran och glesa ut lövet.
Underv röj f gallring (F)	2	14	8,3	15	B22	60	0		
Gallring (F)	2	15	2,8	20	G26	80	114		
Gallring (F)	2	17	3,3	20	B22	70	118		
Gallring (F)	2	19	1,5	20	B24	80	61		
Gallring (F)	2	27	0,6	20	B24	100	29		
Ljushuggning	2	31	1,9	95	E22	160	101		
Gallring	2	32	3,3	20	B24	80	136		Gynna löv.
Röjning	2	1	0,1	3	B24	5	0		
Röjning (F)	2	9	1,4	5	T24	10	0		
Röjning (F)	2	21	1,2	20	B22	80	0		
Röjning (F)	2	26	0,9	10	B24	50	0		
Hyggesrensning (F)	2	8	0,4	65	G26	130	0		
Dikesrensning (F)	2	8	0,4	65	G26	130	0		
Föryng avv	3	4	0,4	55	G24	120	55		
Föryng avv	3	24	1,5	65	G26	200	311		
Gallring (F)	3	3	15,2	15	T24	60	481		
Gallring (F)	3	5	1,3	25	G26	100	31		
Gallring (F)	3	6	2,1	15	B24	70	78		
Gallring (F)	3	13	1,2	20	B22	80	25		
Gallring (F)	3	14	8,3	15	B22	60	269		
Gallring (F)	3	16	0,9	20	B24	100	22		
Gallring (F)	3	21	1,2	20	B22	80	48		

# Åtgärdsöversikt

Samtliga avdelningar där åtgärder är föreslagna finns här uppräknade.

Angelägenhetsgrad: FF = Förfallen, 1 = Snarast, 2 = Inom 2-5 år, 3 = Inom 5-10 år, 4 = Inom 10 - 20 år

Åtgärd (F) = Följd (A) = Alternativ	Ang	Avdelning	Prod areal ha	Ålder år	Stånd- orts- index	Volym m <sup>3</sup> sk /ha	Uttag m <sup>3</sup> sk inkl tillv	Utförs år	Anteckning
Gallring (F)	3	26	0,9	10	B24	50	21		
Gallring (F)	3	27	0,6	20	B24	100	13		
Röjning (F)	3	1	0,1	3	B24	5	0		
Röjning (F)	3	9	1,4	5	T24	10	0		
Röjning (F)	3	31	1,9	95	E22	160	0		
Hyggesrensning (F)	3	4	0,4	55	G24	120	0		
Naturlig för yngning (F)	3	4	0,4	55	G24	120	0		
Naturlig för yngning (F)	3	8	0,4	65	G26	130	0		
Hyggesrensning (F)	3	24	1,5	65	G26	200	0		
Plantering (F)	3	24	1,5	65	G26	200	0		
Återväxtkontroll (F)	3	24	1,5	65	G26	200	0		
Markberedning (F)	3	24	1,5	65	G26	200	0		
Naturvårdande skötsel	3	20	5,2	65	B24	60	54		Håll efter eventuell igenväxning.
Naturvårdande skötsel	3	35	3,1	45	B22	60	23		Håll efter igenväxning.
Naturvårdande skötsel	3	37	1,3	65	E22	70	11		Håll efter igenväxning.
Naturvårdande skötsel	3	39	3,7	35	B22	60	87		Frihugg naturvärdesträd.
Dikesrensning (F)	3	3	15,2	15	T24	60	0		

# Avdelningsbeskrivning

Skifte: 0

När: 1 = Snarast, 2 = Inom 2-5 år, 3 = Inom 5-10 år, 4 = Inom 10 - 20 år, FF = Förfallen

<sup>2</sup> PG - Produktionsmål med miljöhänsyn

<sup>1</sup> i = grön kommentar, ii = generell kommentar, iii = åtgärdskommentar, iv = speciella värden

Avd nr	Areal ha (-Avdrag [Skikt])	Ä g o	Ålder år	Hkl Skikt	SI	Virkesförråd m <sup>3</sup> sk		Mål klass	Trädslag	Beskrivning	Åtgärd Alternativ	N ä r	Uttag inkl tillväxt		Årlig tillväxt m <sup>3</sup> sk per ha	Not <sup>1</sup>
						ha	avd						%	m <sup>3</sup> sk		
1	0,1	1	3	R1	B24	5	1	PG <sup>2</sup>	Tall 10 Gran 20 Björk 70	Fuktig (3)	Röjning Röjning (F)	2 3			3,2	iv <sup>1</sup>
Spec värden:		Lövdominans A.														
Prod mål:		Produktion främst av lövvirke av god kvalitet.														
2	6,9	1	55	G1	T24	180	1242	PG <sup>2</sup>	Tall 70 Gran 25 Björk 5	Varier bonitet Olikåldrigt Fuktig (3)	Ingen åtgärd				6,3	
Prod mål:		Produktion av talldominerad blandskog av god kvalitet.														
3	15,4 (-0,2)	1 L	15	R2	T24	60	912	PG <sup>2</sup>	Tall 50 Gran 20 Björk 30	Delv försumpat Varier bonitet Frisk (2)	Röjning Underv röj f gallring (F) Gallring (F) Dikesrensning (F)	1 2 3 3	35	481	5,8	
Prod mål:		Produktion av talldominerad blandskog av god kvalitet.														
4	0,4	1	55	G1	G24	120	48	PG <sup>2</sup>	Tall 5 Gran 90 Björk 5	Olikåldrigt Fuktig (3)	Föryng avv Hyggesrensning (F) Naturlig föryngring (F)	3 3 3	95	55	2,8	
Prod mål:		Produktion främst av gran.														
5	1,3	1	25	G1	G26	100	130	PG <sup>2</sup>	Gran 60 Björk 40	Delv fuktig mark Frisk (2)	Röjning Gallring (F) Gallring (F)	1 1 3	35 25	46 31	5,8	
Prod mål:		Produktion främst av gran med inslag av löv i de fuktigare partierna.														

# Avdelningsbeskrivning

Skifte: 0

När: 1 = Snarast, 2 = Inom 2-5 år, 3 = Inom 5-10 år, 4 = Inom 10 - 20 år, FF = Förfallen

<sup>2</sup> PG - Produktionsmål med miljöhänsyn

<sup>1</sup> i = grön kommentar, ii = generell kommentar, iii = åtgärdskommentar, iv = speciella värden

Avd nr	Areal ha (-Avdrag) [Skikt]	Ägo	Ålder år	Hkl Skikt	SI	Virkesförråd m <sup>3</sup> sk		Mål klass	Trädslag	Beskrivning	Åtgärd Alternativ	När	Uttag inkl tillväxt		Årlig tillväxt m <sup>3</sup> sk per ha	Not <sup>1</sup>	
						ha	avd						%	m <sup>3</sup> sk			
6	2,1	1	15	G1	B24	70	147	PG <sup>2</sup>	Gran 20 Björk 80	Betas Delv försumpat Frisk (2)	Röjning Underv röj f gallring (F) Gallring (F)	1 2 3		35	78	6,9	iv <sup>1</sup>
Spec värden: Ingår i certifiering för lövdominans. Lövdominans A. Lövdominans F.																	
Prod mål: Produktion främst av lövvirke av god kvalitet.																	
6	[2,1]	1	85	ÖF	B24	20	42	PG <sup>2</sup>	Ek 80 Asp 20	Ädellöv enligt lag Frisk (2)	Ingen åtgärd					0,5	
7	0,3	1	45	G2	B22	100	30	PG <sup>2</sup>	Gran 30 Ek 15 Björk 45 Asp 10	Mycket Olikåldrigt Frisk (2)	Gallring Röjning	1	35	10	3,2	iii,iv <sup>1</sup>	
Spec värden: Ingår i certifiering för lövdominans. Lövdominans A. Lövdominans F.																	
Prod mål: Produktion främst av lövvirke av god kvalitet.																	
Åtgärder: Gallring Röjning: Hugg bort gran och glesa ut i lövet.																	
8	0,4	1	65	S1	G26	130	52	PG <sup>2</sup>	Gran 70 Björk 30	Delv försumpat Olikåldrigt Varier bonitet Frisk (2)	Föryng avv Hyggesrensning (F) Dikesrensning (F) Naturlig föryngring (F)	2 2 2 3	85	52	2,7		
Prod mål: Produktion främst av gran med inslag av löv i de fuktigare partierna.																	
9	1,4	1	5	R1	T24	10	14	PG <sup>2</sup>	Tall 60 Gran 20 Björk 20	Ojämnt Frisk (2)	Röjning Röjning (F) Röjning (F)	1 2 3			2,4	iii <sup>1</sup>	
Prod mål: Produktion av talldominerad blandskog av god kvalitet.																	
Åtgärder: Röjning: Snarast i äldre delar.																	

# Avdelningsbeskrivning

Skifte: 0

När: 1 = Snarast, 2 = Inom 2-5 år, 3 = Inom 5-10 år, 4 = Inom 10 - 20 år, FF = Förfallen

<sup>2</sup> PG - Produktionsmål med miljöhänsyn

<sup>1</sup> i = grön kommentar, ii = generell kommentar, iii = åtgärdskommentar, iv = speciella värden

Avd nr	Areal ha (-Avdrag) [Skikt]	Ä g o	Ålder år	Hkl Skikt	SI	Virkesförråd m <sup>3</sup> sk		Mål klass	Trädslag	Beskrivning	Åtgärd Alternativ	N ä r	Uttag inkl tillväxt		Årlig tillväxt m <sup>3</sup> sk per ha	Not <sup>1</sup>		
						ha	avd						%	m <sup>3</sup> sk				
10	1,0	4								Tomt								
11	18,5	4								Inägomark								
12	0,9 (-0,1)	1 L	35	G2	B22	140	112	PG <sup>2</sup>	Gran Ek Björk	10 20 70	Betas Frisk (2)	Gallring	2	20	28	6,8	iii,iv <sup>1</sup>	
Spec värden: Ingår i certifiering för lövdominans. Lövdominans A. Lövdominans F.																		
Prod mål: Produktion främst av lövvirke av god kvalitet.																		
Åtgärder: Gallring: Hugg bort gran och glesa ut lövet.																		
13	1,2	1	20	G1	B22	80	96	PG <sup>2</sup>	Björk	100	Betas Frisk (2)	Gallring Gallring (F)	1 3	30 25	29 25	5,6	iv <sup>1</sup>	
Spec värden: Ingår i certifiering för lövdominans. Lövdominans A. Lövdominans F.																		
Prod mål: Produktion främst av lövvirke av god kvalitet.																		
14	8,3	1	15	R2	B22	60	498	PG <sup>2</sup>	Tall Gran Björk	10 20 70	Frisk (2)	Röjning Underv röj f gallring (F) Gallring (F)	1 2 3			269	6,4	iv <sup>1</sup>
Spec värden: Lövdominans A.																		
Prod mål: Produktion av barr- och lövvirke av god kvalitet.																		
15	2,8	1	20	G1	G26	80	224	PG <sup>2</sup>	Gran Björk	70 30	Rösen Frisk (2)	Röjning Gallring (F)	1 2			114	7,0	
Prod mål: Produktion främst av gran av god kvalitet.																		

# Avdelningsbeskrivning

Skifte: 0

När: 1 = Snarast, 2 = Inom 2-5 år, 3 = Inom 5-10 år, 4 = Inom 10 - 20 år, FF = Förfallen

<sup>2</sup> PG - Produktionsmål med miljöhänsyn

<sup>1</sup> i = grön kommentar, ii = generell kommentar, iii = åtgärdskommentar, iv = speciella värden

Avd nr	Areal ha (-Avdrag) [Skikt]	Ägo	Ålder år	Hkl Skikt	SI	Virkesförråd m <sup>3</sup> sk		Mål klass	Trädslag	Beskrivning	Åtgärd Alternativ	När	Uttag inkl tillväxt		Årlig tillväxt m <sup>3</sup> sk per ha	Not <sup>1</sup>	
						ha	avd						%	m <sup>3</sup> sk			
16	0,9	1	20	G1	B24	100	90	PG <sup>2</sup>	Gran 20 Björk 80	Enstaka öf Frisk (2)	Underv röj f gallring Gallring (F) Gallring (F)	1 1 3			6,6	iv <sup>1</sup>	
Spec värden: Ingår i certifiering för lövdominans. Lövdominans A. Lövdominans F.																	
Prod mål: Produktion främst av lövvirke av god kvalitet.																	
17	3,4 (-0,1)	1 L	20	G1	B22	70	231	PG <sup>2</sup>	Gran 20 Björk 80	Frisk (2)	Röjning Gallring (F)	1 2		35	118	6,2	iv <sup>1</sup>
Spec värden: Lövdominans A.																	
Prod mål: Produktion främst av lövvirke av god kvalitet.																	
18	1,7	1	65		B20	150	255	NO,b	Tall 10 Björk 90	Försumpat Olikåldrigt Blöt (4)	Ingen åtgärd					4,4	iii <sup>1</sup>
Målklass: NO - Naturvårdsmål, orört. Syftet är att bevara naturvärden. Ingår i certifiering för målklass NS/NO.																	
Natur mål: Lämna försumpat område för fri utveckling, vilket på lång sikt skapar lågor och död ved i en fuktig miljö.																	
Åtgärder: Ingen åtgärd: Lämnas orört.																	
19	1,6 (-0,1)	1 L	20	G1	B24	80	120	PG <sup>2</sup>	Gran 10 Björk 70 Asp 20	Frisk (2)	Underv röj f gallring Gallring (F)	1 2		35	61	6,8	iv <sup>1</sup>
Spec värden: Lövdominans A.																	
Prod mål: Produktion främst av lövvirke av god kvalitet.																	



# Avdelningsbeskrivning

Skifte: 0

När: 1 = Snarast, 2 = Inom 2-5 år, 3 = Inom 5-10 år, 4 = Inom 10 - 20 år, FF = Förfallen

<sup>2</sup> PG - Produktionsmål med miljöhänsyn

<sup>1</sup> i = grön kommentar, ii = generell kommentar, iii = åtgärdskommentar, iv = speciella värden

Avd nr	Areal ha (-Avdrag) [Skikt]	Ä g o	Ålder år	Hkl Skikt	SI	Virkesförråd m <sup>3</sup> sk		Mål klass	Trädslag	Beskrivning	Åtgärd Alternativ	N ä r	Uttag inkl tillväxt		Årlig tillväxt m <sup>3</sup> sk per ha	Not <sup>1</sup>
						ha	avd						%	m <sup>3</sup> sk		
20	5,4 (-0,2)	1 L	65		B24	60	312	NS,s	Ek 20 Björk 70 Asp 5 Kl.Al 5	Hagmarksskog Betas Frisk (2)	Naturvårdande skötsel	3	15	54	1,7	iii,iv <sup>1</sup>
<p>Målklass: NS - Naturvårdsmål med skötsel. Syftet är att nyskapa naturvärden. Ingår i certifiering för målklass NS/NO.</p> <p>Natur mål: Utveckla en olikåldrig lövskog av hagmarkstyp med höga estetiska och biologiska värden i gamla, ihåliga, grova och döda lövträd.</p> <p>Spec värden: Lövdominans A.</p> <p>Åtgärder: Naturvårdande skötsel: Håll efter eventuell igenväxning.</p>																
21	1,2	1	20	G1	B22	80	96	PG <sup>2</sup>	Gran 10 Björk 70 Kl.Al 20	Enstaka öf Ojämnt Delvis Äldre Frisk (2)	Röjning Röjning (F) Gallring (F)	1 2 3	35	48	6,4	iv <sup>1</sup>
<p>Spec värden: Lövdominans A.</p> <p>Prod mål: Produktion främst av lövvirke.</p>																
22	1,9	1	75		B22	160	304	NO,s	Tall 30 Gran 10 Björk 40 Kl.Al 20	Ej fältbesökt Frisk (2)	Ingen åtgärd				4,6	iii,iv <sup>1</sup>
<p>Målklass: NO - Naturvårdsmål, orört. Syftet är att nyskapa naturvärden. Ingår i certifiering för målklass NS/NO.</p> <p>Natur mål: Bevara och utveckla en variationsrik skiktad naturskog av löv- och barrträd med ett naturligt inslag av torrträd och lågor.</p> <p>Spec värden: Lövdominans A.</p> <p>Åtgärder: Ingen åtgärd: Lämnas orört.</p>																
23	14,0	5								Virestadsnäsasjön Ohävdad sjöbete Översvämningssmark						

# Avdelningsbeskrivning

Skifte: 0

När: 1 = Snarast, 2 = Inom 2-5 år, 3 = Inom 5-10 år, 4 = Inom 10 - 20 år, FF = Förfallen

<sup>2</sup> PG - Produktionsmål med miljöhänsyn

<sup>1</sup> i = grön kommentar, ii = generell kommentar, iii = åtgärdskommentar, iv = speciella värden

Avd nr	Areal ha (-Avdrag) [Skikt]	Ä g o	Ålder år	Hkl Skikt	SI	Virkesförråd m <sup>3</sup> sk		Mål klass	Trädslag	Beskrivning	Åtgärd Alternativ	N ä r	Uttag inkl tillväxt		Årlig tillväxt m <sup>3</sup> sk per ha	Not <sup>1</sup>	
						ha	avd						%	m <sup>3</sup> sk			
24	1,5	1	65	S1	G26	200	300	PG <sup>2</sup>	Tall 5 Gran 40 Ek 20 Björk 30 Asp 5	Olikåldrigt Frisk (2)	Föryng avv Hyggesrensning (F) Markberedning (F) Plantering (F) Återväxtkontroll (F)	3 3 3 3 3	90	311	3,4	iv <sup>1</sup>	
Spec värden:		Lövdominans A.															
Prod mål:		Produktion av grandominerad blandskog av god kvalitet.															
25	0,3	1	30	G1	B24	130	39	PG <sup>2</sup>	Björk 100	Fd inäga Frisk (2)	Underv röj f gallring Gallring (F)	1 1		35	14	6,1	iv <sup>1</sup>
Spec värden:		Lövdominans A.															
Prod mål:		Produktion främst av lövvirke av god kvalitet.															
26	0,9	1	10	R2	B24	50	45	PG <sup>2</sup>	Björk 50 Asp 50	Frisk (2)	Röjning Röjning (F) Gallring (F)	1 2 3		35	21	4,4	iv <sup>1</sup>
Spec värden:		Lövdominans A.															
Prod mål:		Produktion främst av lövvirke av god kvalitet.															
27	0,6	1	20	G1	B24	100	60	PG <sup>2</sup>	Björk 60 Asp 40	Enstaka öf Frisk (2)	Röjning Gallring (F) Gallring (F)	1 2 3		35 25	29 13	6,8	iv <sup>1</sup>
Spec värden:		Lövdominans A.															
Prod mål:		Produktion främst av lövvirke av god kvalitet.															
28	6,7	4								Inägomark							

# Avdelningsbeskrivning

Skifte: 0

När: 1 = Snarast, 2 = Inom 2-5 år, 3 = Inom 5-10 år, 4 = Inom 10 - 20 år, FF = Förfallen

<sup>2</sup> PG - Produktionsmål med miljöhänsyn

<sup>1</sup> i = grön kommentar, ii = generell kommentar, iii = åtgärdskommentar, iv = speciella värden

Avd nr	Areal ha (-Avdrag [Skikt])	Ägo	Ålder år	Hkl Skikt	SI	Virkesförråd m <sup>3</sup> sk		Mål klass	Trädslag	Beskrivning	Åtgärd Alternativ	När	Uttag inkl tillväxt		Årlig tillväxt m <sup>3</sup> sk per ha	Not <sup>1</sup>	
						ha	avd						%	m <sup>3</sup> sk			
29	3,5	5								Virestadsnäsasjön Sjöbete Översvämningssmark							
30	0,3	6								Damm							
31	1,9	1	95	S1	E22	160	304	PG <sup>2</sup>	Ek Björk	95 5 Tvåskiktat Frisk (2)	Ljushuggning Röjning (F)	2 3	30	101	3,0	iv <sup>1</sup>	
Spec värden:		Ingår i certifiering för lövdominans. Lövdominans A. Lövdominans F.															
Prod mål:		Produktion av ekdominerad ädellövskog.															
32	3,3	1	20	G1	B24	80	264	PG <sup>2</sup>	Gran Björk	40 60 Fuktig (3)	Underv röj f gallring Gallring	1 2		35	136	7,3	iii,iv <sup>1</sup>
Spec värden:		Lövdominans A.															
Prod mål:		Produktion av barr- och lövvirke av god kvalitet.															
Åtgärder:		Gallring: Gynna löv.															
33	1,8	1	45		B24	100	180	NS,b	Ek Björk	40 60 Betast Frisk (2)	Naturvårdande skötsel	1	50	90	2,3	iii,iv <sup>1</sup>	
Målklass:		NS - Naturvårdsmål med skötsel. Syftet är att bevara naturvärden. Ingår i certifiering för målklass NS/NO.															
Natur mål:		Utveckla en olikåldrig lövskog av hagmarkstyp med höga estetiska och biologiska värden i gamla, ihåliga, grova lövträd.															
Spec värden:		Lövdominans A.															
Åtgärder:		Naturvårdande skötsel: Upprepad utglesning av det yngre skiktet med björk															

# Avdelningsbeskrivning

Skifte: 0

När: 1 = Snarast, 2 = Inom 2-5 år, 3 = Inom 5-10 år, 4 = Inom 10 - 20 år, FF = Förfallen

<sup>2</sup> PG - Produktionsmål med miljöhänsyn

<sup>1</sup> i = grön kommentar, ii = generell kommentar, iii = åtgärdskommentar, iv = speciella värden

Avd nr	Areal ha (-Avdrag) [Skikt]	Ägo	Ålder år	Hkl Skikt	SI	Virkesförråd m <sup>3</sup> sk		Mål klass	Trädslag	Beskrivning	Åtgärd Alternativ	När	Uttag inkl tillväxt		Årlig tillväxt m <sup>3</sup> sk per ha	Not <sup>1</sup>
						ha	avd						%	m <sup>3</sup> sk		
34	0,7	5								Tomt						
35	3,1	1	45		B22	60	186	NS,b	Ek Björk	40 60 Delv glest Betas Frisk (2)	Naturvårdande skötsel	3	10	23	2,7	iii,iv <sup>1</sup>
<p>Målklass: NS - Naturvårdsmål med skötsel. Syftet är att bevara naturvärden. Ingår i certifiering för målklass NS/NO.            Natur mål: Utveckla en olikåldrig lövskog av hagmarkstyp med höga estetiska och biologiska värden i gamla, ihåliga, grova lövträd.            Spec värden: Lövdominans A.            Åtgärder: Naturvårdande skötsel: Håll efter igenväxning.</p>																
36	37,7	4								Delv trädbevuxen						
37	1,3	1	65		E22	70	91	NS,b	Ek	100 Betas Ädellöv enligt lag Frisk (2)	Naturvårdande skötsel	3	10	11	2,1	iii,iv <sup>1</sup>
<p>Målklass: NS - Naturvårdsmål med skötsel. Syftet är att bevara naturvärden. Ingår i certifiering för målklass NS/NO.            Natur mål: Utveckla en olikåldrig lövskog av hagmarkstyp med höga estetiska och biologiska värden i gamla, ihåliga, grova lövträd.            Spec värden: Lövdominans A.            Åtgärder: Naturvårdande skötsel: Håll efter igenväxning.</p>																
38	4,1	5								Garanshultasjön Översvämningssmark						

# Avdelningsbeskrivning

Skifte: 0

När: 1 = Snarast, 2 = Inom 2-5 år, 3 = Inom 5-10 år, 4 = Inom 10 - 20 år, FF = Förfallen

<sup>2</sup> PG - Produktionsmål med miljöhänsyn

<sup>1</sup> i = grön kommentar, ii = generell kommentar, iii = åtgärdskommentar, iv = speciella värden

Avd nr	Areal ha (-Avdrag) [Skikt]	Ägo	Ålder år	Hkl Skikt	SI	Virkesförråd m <sup>3</sup> sk		Mål klass	Trädslag	Beskrivning	Åtgärd Alternativ	När	Uttag inkl tillväxt		Årlig tillväxt m <sup>3</sup> sk per ha	Not <sup>1</sup>
						ha	avd						%	m <sup>3</sup> sk		
39	3,7	1	35		B22	60	222	NS,b	Tall 10 Gran 10 Ek 20 Björk 40 Kl.Al 20	Strandskog Olikåldrigt Delv Natura 2000 obj Frisk (2)	Naturvårdande skötsel	3	30	87	3,3	iii,iv <sup>1</sup>
<p>Målklass: NS - Naturvårdsmål med skötsel. Syftet är att bevara naturvärden. Ingår i certifiering för målklass NS/NO.</p> <p>Natur mål: Skapa en olikåldrig lövträdsdominerad blandskog med många olika trädslag och höga naturvärden i gamla, ihåliga, grova och döda lövträd, samt ett väl utvecklat buskskikt.</p> <p>Spec värden: Lövdominans A.</p> <p>Åtgärder: Naturvårdande skötsel: Frihugg naturvärdesträd.</p>																
40	5,5	6								Garanshultasjön						