

Karta

över ett område & fastigheter

Kråkeryd 4'

i Hallaryds socken, Göteryds kommun av Kronobergs län.

Dnr G5: 10/57

Upprättad vid avstyckning år 1957 av

J. Söderpalm

Distriktslantmätare. Lantmätare.

10 0 10 20 30 40 50 60 70 80 90 100 meter, Skala 1 : 1000

Avstycknings-BESKRIVNING.

	Beteckning å kartan, fastighet, ägare, ägoslag mm.	areal hektar
1.	Tomt, äng	0.1091

Servitut: Med området följer rätt att för utfart till allmän väg begagna den å kartan med a betecknade vägen samt rätt att taga vatten i den med b betecknade brunnen ävensom att hålla sluten avloppsledning från brunnen till områdets gräns.

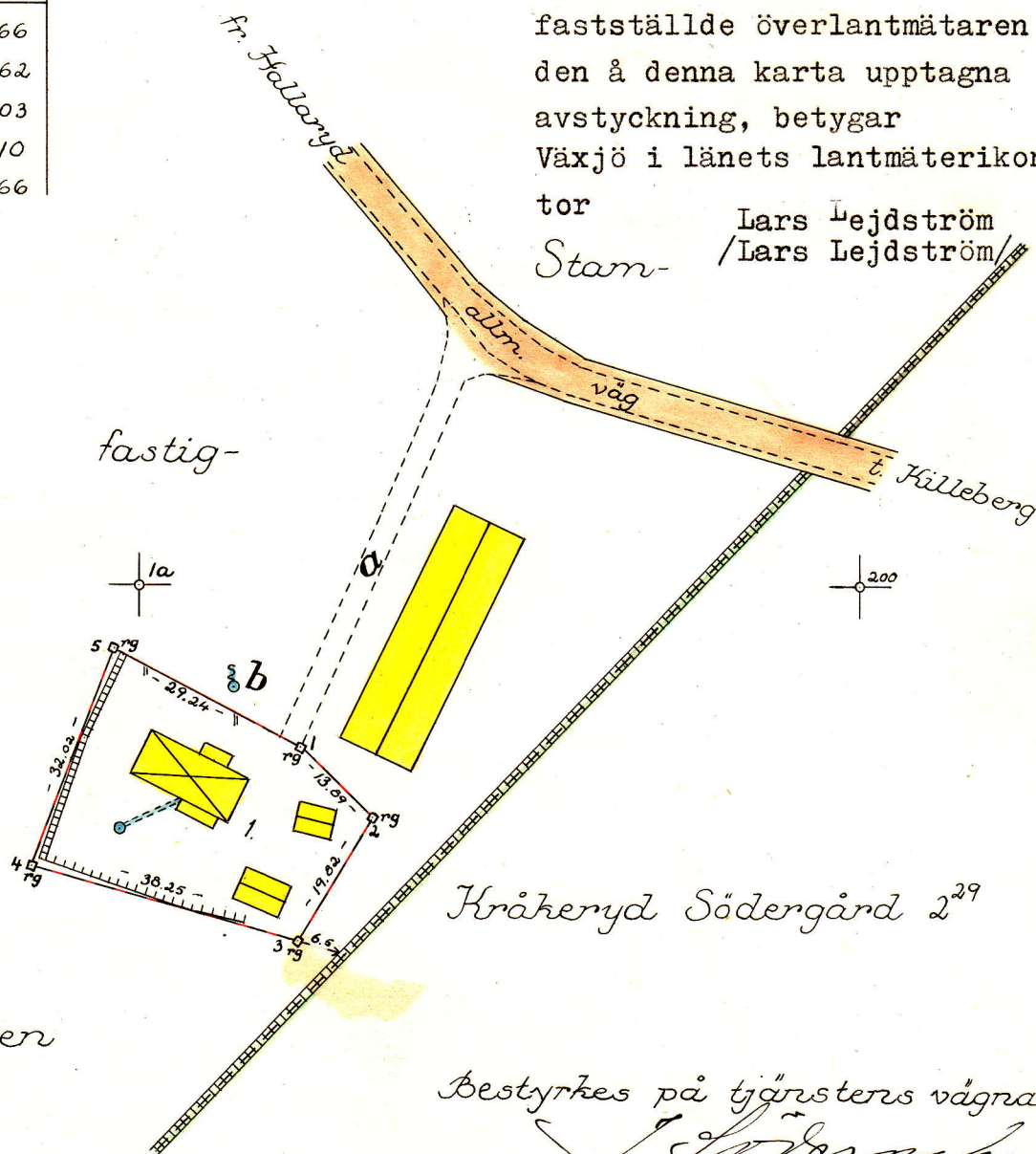
Koordinatförteckning.

Nr	x	y
1	177.97	222.66
2	168.29	232.62
3	151.54	222.03
4	161.49	185.10
5	191.35	196.66

P.N.T. 4²

§ 247 År 1957 den 1 nov. fastställde överlantmätaren den å denna karta upptagna avstyckning, betygar Växjö i länets lantmäterikon-

tor
Lars Lejdström
Stam- /Lars Lejdström/



Kråkeryd Södergård 2²⁹

heter

Bestyrkes på tjänstens vägnar.

J. Söderpalm